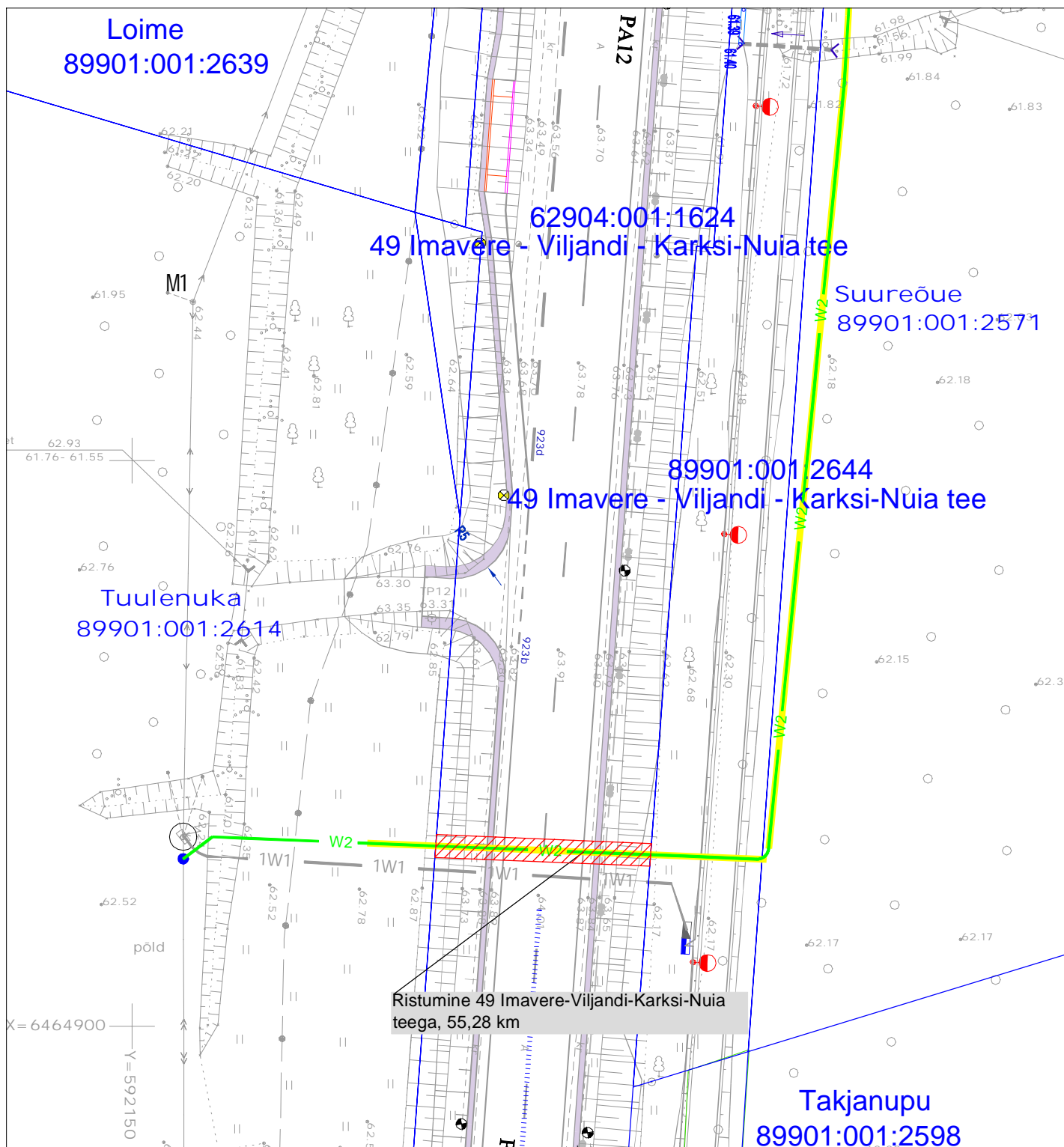


Isikliku kasutusõiguse ala plaan

Viljandi maakond, Viljandi vald, Sinialliku küla, 49 Imavere-Viljandi-Karksi-Nuia tee
kinnistu, reg. nr 10827550, katastritunnus 62904:001:1624

M 1:500



Kasutusõiguse ala



Katastriüksuse piir



Projekteeritav 10 kV maakaabel

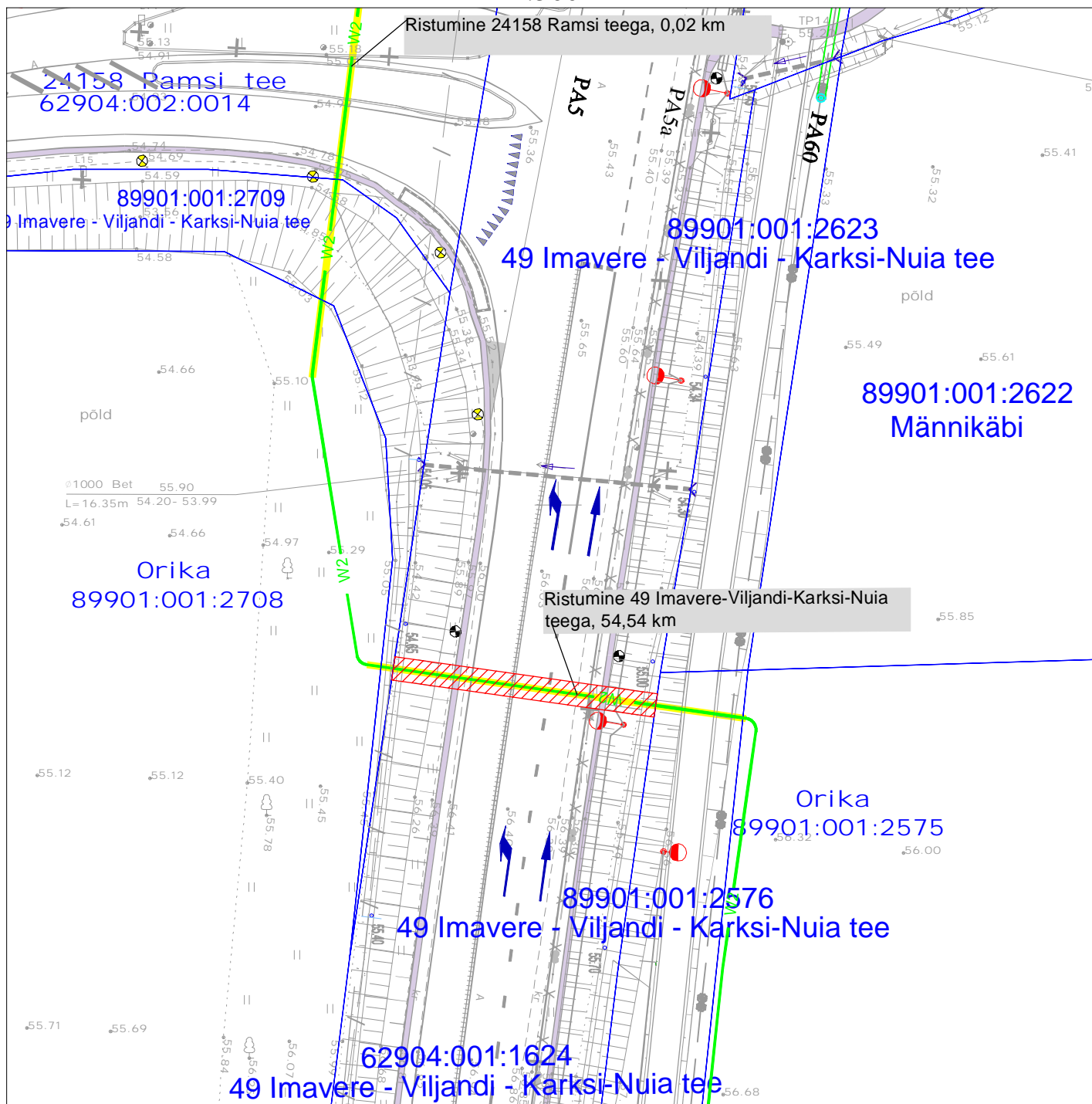
Kasutusõiguse ala 38 m²
projekteeritava tehnovõrgu pikkus 19 m.
Koostas: Keio Altoja, 53426415
Taotluse esitaja: Kaido Kivisild
Töö nr: LR9110, Ekseko IX-etapp

Jrk nr	IKÕ ala Pos nr (plaanil)	Kinnistu registriosa number	Katastriüksuse tunnus, nimi ja sihtotstarve	Asukoht riigitee(nr ja nimi) suhtes(lõigu algus ja lõpp km)	Ala pindala ruutmeetrites m ²
1	Pos 1	10827550	62904:001:1624 49 Imavere-Viljandi-Karksi-Nuia tee Transpordimaa	49 Imavere-Viljandi-Karksi-Nuia tee 55,28 km	38 m ²

Isikliku kasutusõiguse ala plaan

Viljandi maakond, Viljandi vald, Sinialliku küla, 49 Imavere-Viljandi-Karksi-Nuia tee kinnistu, reg. nr. 10827550, katastritunnus 62904:001:1624

M 1:500



Kasutusõiguse ala



Katastriüksuse piir



Projekteeritav 10 kV maakaabel

Kasutusõiguse ala 46 m²
 projekteeritava tehnovõrgu pikkus 23 m.
 Koostas: Keio Altoja, 53426415
 Taotluse esitaja: Kaido Kivisild
 Töö nr: LR9110, Ekseko IX-etapp

Jrk nr	IKÕ ala Pos nr (plaanil)	Kinnistu registriosa number	Katastriüksuse tunnus, nimi ja sihtotstarve	Asukoht riigitee(nr ja nimi) suhtes(lõigu algus ja lõpp km)	Ala pindala ruutmeetrites m ²
1	Pos 1	10827550	62904:001:1624 49 Imavere-Viljandi-Karksi-Nuia tee Transpordimaa	49 Imavere-Viljandi-Karksi-Nuia tee 54,54 km	46 m ²